

LEGENDA MATERIÁLOV

NOSNÉ ZVISLÉ A VODOROVNÉ KONŠTRUKCIE

PŮVODNÉ NOSNÉ KONŠTRUKCIE PREVEDENÉ Z PLNÝCH PÁLENÝCH TEHÁL

PŮVODNÉ NOSNÉ ŽB KONŠTRUKCIE

NENOSNÉ KONŠTRUKCIE

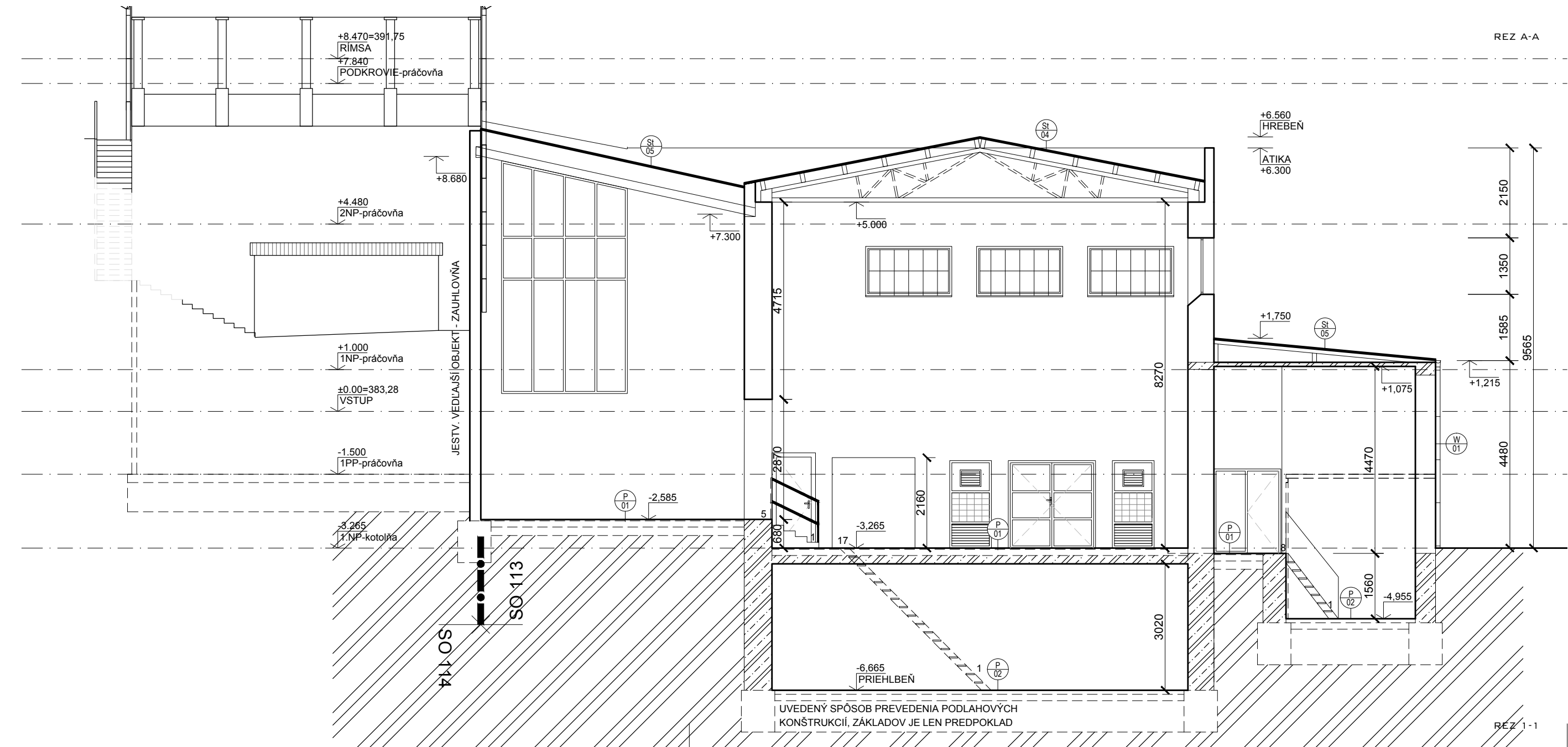
PŮVODNÉ DELIACE PRIEČKY PREVEDENÉ Z PLNÝCH PÁLENÝCH TEHÁL

MATERIÁLY

RASTLÝ TERÉN

NASYPANÁ ZEMINA - ZHUTNENÁ PO VRSTVÁCH max. 0,25 m !!!

RIEČNY ŠTRK , FRAKCIA 16-32MM, VYMÝVANÝ



POZNÁMKA

- NEODDELITELNOU SÚČASŤOU VÝKRESOVEJ DOKUMENTÁCIE JE TECHNICKÁ SPRÁVA
- STAVEBNÉ KONŠTRUKCIE SÚ KRESLENÉ A KÓTOVANÉ S OMIETKAMI
- SKLADBY STAVEBNÝCH KONŠTRUKCIÍ VIÐ TECHNICKÁ SPRÁVA

GP	ING. ARCH. LUBOMÍR POCHABA - AD ŠTÚDIO
	NA STRELNICI 24 , NITRIANSKE HRNČIAROVCE, 951 01
INVESTOR	KÚPELE SLIAČ, A.S. , SLIAČ 962 31
MIESTO STAVBY	OBEČ SLIAČ, SÚBOR PARCEL V K.Ú. RYBÁRE, V ZOSTAVE- VIÐ TECHNICKÁ SPRÁVA
NÁZOV STAVBY	

KÚPELE SLIAČ

- DOKUMENTÁCIA SKUTKOVÉHO STAVU

SADA

±0.000 = 383.28 MM	
ZODP. PROJEKTANT	ING. MILAN KONIAR
VYPRACOVAL	ING. ZUZANA BOGAČIKOVÁ
STAVEBNÝ OBJEKT	SO 113 KOTOLŇA + PRÁČOVŇA
DSO	
OBSAH PRÍLOHY	
REZY A-A, 1-1	

AD STUDIO	NA STRELNICI 24 NITRIANSKE HRNČIAROVCE 951 01 SLOVENSKÁ REPUBLIKA
mob: +421 905 633 360	email: ad.studio@orange.sk
ZAKÁZKOVÉ ČÍSLO	2013
ÚČEL	ZAMERANIE STAVBY
DÁTUM	01 2021

FORMÁT	2 x A4
MIERKA	1:100
ČÍSLO PRÍLOHY	113.SK-08